



งานทันตกรรม



ลำดับ	รพ.สต.	ตัวชี้วัด(นก)														
		ต.ค.67 - ก.ย.68														
		ตรวจฟัน 0-2 ปี(90%)			ตรวจฟัน 3-5 ปี(90%)			ตรวจฟัน 6-12 ปี(85%)			ตรวจฟันเบาหวาน(95%)			ตรวจฟัน 15-59(80%)		
		เป้า	ผลงาน	ร้อยละ	เป้า	ผลงาน	ร้อยละ	เป้า	ผลงาน	ร้อยละ	เป้า	ผลงาน	ร้อยละ	เป้า	ผลงาน	ร้อยละ
1	เมืองไผ่	45	11	24.44	46	2	4.35	136	7	5.15	92	75	81.52	901	823	91.34
2	นิคมฯ	35	10	28.57	49	2	4.08	145	3	2.07	125	84	67.2	1,163	44	3.78
3	หันทราย	98	13	13.27	119	19	15.97	385	34	8.83	269	126	46.84	2,618	497	18.98
4	คลองน้ำใส	83	63	75.9	142	138	97.18	395	12	3.04	333	0	0	2,520	39	1.55
5	ท่าข้าม	94	69	73.4	123	115	93.5	380	346	91.05	248	157	63.31	3,230	138	4.27
6	ป่าไร่	73	55	75.34	87	76	87.36	378	85	22.49	233	112	48.07	2,593	1,378	53.14
7	ทับพริก	49	14	28.57	55	54	98.18	164	0	0	94	26	27.66	876	78	8.9
8	บ้านใหม่หนองไทร	82	57	69.51	171	141	82.46	634	579	91.32	613	178	29.04	5,565	430	7.73
9	ผ่านศึก	63	1	1.59	102	2	1.96	292	1	0.34	221	2	0.9	2,105	42	2
10	หนองปรือ	50	2	4	63	2	3.17	224	4	1.79	105	3	2.86	1,294	28	2.16
11	หนองสังข์	139	31	22.3	188	16	8.51	532	35	6.58	390	321	82.31	2,803	458	16.34
12	คลองทับจันทร์	95	15	15.79	125	6	4.8	364	31	8.52	226	60	26.55	2,786	98	3.52
13	ปากห้วย	98	79	80.61	132	3	2.27	430	24	5.58	370	256	69.19	3,105	294	9.47
14	บ้านโรงเรียน	93	15	16.13	147	24	16.33	551	111	20.15	258	83	32.17	3,098	2,671	86.22
15	ภูน้ำเกลี้ยง	52	42	80.77	58	56	96.55	181	3	1.66	113	1	0.88	1,294	15	1.16
16	คลองหว่า	30	0	0	45	1	2.22	147	1	0.68	88	11	12.5	1,073	38	3.54

ลำดับ	รพ.สต.	ตัวชี้วัด					
		ต.ค.67 - ก.ย.68					
		ตรวจฟัน ผู้สูงอายุ(80%)			ตรวจฟันผู้สูงอายุ ติดบ้านและติดเตียง(95%)		
		เป้า	ผลงาน	ร้อยละ	เป้า	ผลงาน	ร้อยละ
1	เมืองไผ่	315	289	91.75	9	8	88.89
2	นิคมฯ	394	379	96.19	12	10	83.33
3	หันทราย	992	493	49.7	0	0	0
4	คลองน้ำใส	921	1	0.11	0	0	0
5	ท่าข้าม	901	840	93.23	0	0	0
6	ป่าไร่	702	399	56.84	11	10	90.91
7	ทับพริก	270	62	22.96	7	0	0
8	บ้านใหม่หนองไทร	2,075	978	47.13	4	1	25
9	ผ่านศึก	722	2	0.28	17	0	0
10	หนองปรือ	374	2	0.53	22	0	0
11	หนองสังข์	1,244	357	28.7	15	6	40
12	คลองทับจันทร์	692	53	7.66	12	2	16.67
13	ปากห้วย	1,264	538	42.56	35	20	57.14
14	บ้านโรงเรียน	830	657	79.16	77	61	79.22
15	ภูน้ำเกลี้ยง	294	1	0.34	4	0	0
16	คลองหว่า	253	14	5.53	0	0	0

อัตราเด็ก 0-2 ปี ได้รับการเคลือบ/ทาฟลูออไรด์เฉพาะที่(คน) ไม่น้อยกว่าร้อยละ 80

Service Plan

รพ.สต.	เป้าหมาย	ผลงาน	ร้อยละ
เมืองไผ่	45	0	0
นิคมสร้างตนเองคลองน้ำใส	35	0	0
หันทราย	98	13	13.27
คลองน้ำใส	83	63	75.9
ท่าข้าม	94	79	84.04
ป่าไร่	73	55	75.34
ทับพริก	49	14	28.57
บ้านใหม่หนองไทร	82	59	71.95
ผ่านศึก	63	1	1.59
หนองปรือ	50	2	4
หนองสังข์	139	30	21.58
คลองทับจันทร์	95	12	12.63
ปากห้วย	98	79	80.61
บ้านโรงเรียน	93	6	6.45
ภูน้ำเกลี้ยง	52	47	90.38
คลองหว่า	30	0	0
รวม	1,179	460	39.01



ร้อยละเด็ก 6-12 ปี ได้รับการเคลือบหลุมร่องฟันแท้ เฉพาะเขตรับผิดชอบ (คน) ไม่น้อยกว่าร้อยละ 30

รพ.สต.	เป้าหมาย	ผลงาน	ร้อยละ
เมืองไผ่	136	5	3.68
นิคมสร้างตนเองคลองน้ำใส	145	1	0.69
หันทราย	385	27	7.01
คลองน้ำใส	395	8	2.03
ท่าข้าม	380	7	1.84
ป่าไร่	378	19	5.03
ทับพริก	164	1	0.61
บ้านใหม่หนองไทร	634	36	5.68
ผ่านศึก	292	2	0.68
หนองปรือ	224	13	5.8
หนองสังข์	532	21	3.95
คลองทับจันทร์	364	22	6.04
ปากห้วย	430	16	3.72
บ้านโรงเรียน	551	11	2
ภูน้ำเกลี้ยง	181	5	2.76
คลองหว่า	147	0	0
โรงพยาบาลอรัญประเทศ	707	18	2.55
รวม	6,045	212	3.51



อัตราการให้บริการส่งเสริมสุขภาพช่องปาก และทันตกรรมป้องกัน (คน) ไม่น้อยกว่าร้อยละ 35

Service Plan

รพ.สต.	เป้าหมาย	ผลงาน	ร้อยละ
เมืองไผ่	1,502	1,163	77.43
นิคมสร้างตนเองคลองน้ำใส	1,837	444	24.17
หันทราย	4,335	1,118	25.79
คลองน้ำใส	4,222	309	7.32
ท่าข้าม	4,849	1,947	40.15
ป่าไร่	3,946	2,283	57.86
ทับพริก	1,458	256	17.56
บ้านใหม่หนองไทร	8,754	2,298	26.25
ผ่านศึก	3,377	611	18.09
หนองปรือ	2,069	58	2.8
หนองสังข์	5,119	1,436	28.05
คลองทับจันทร์	4,154	241	5.8
ปากห้วย	5,168	996	19.27
บ้านโรงเรียน	4,894	3,587	73.29
ภูน้ำเกลี้ยง	1,947	135	6.93
คลองหว่า	1,602	72	4.49
โรงพยาบาลอรัญประเทศ	10,288	1,446	14.06
รวม	69,521	18,400	26.47

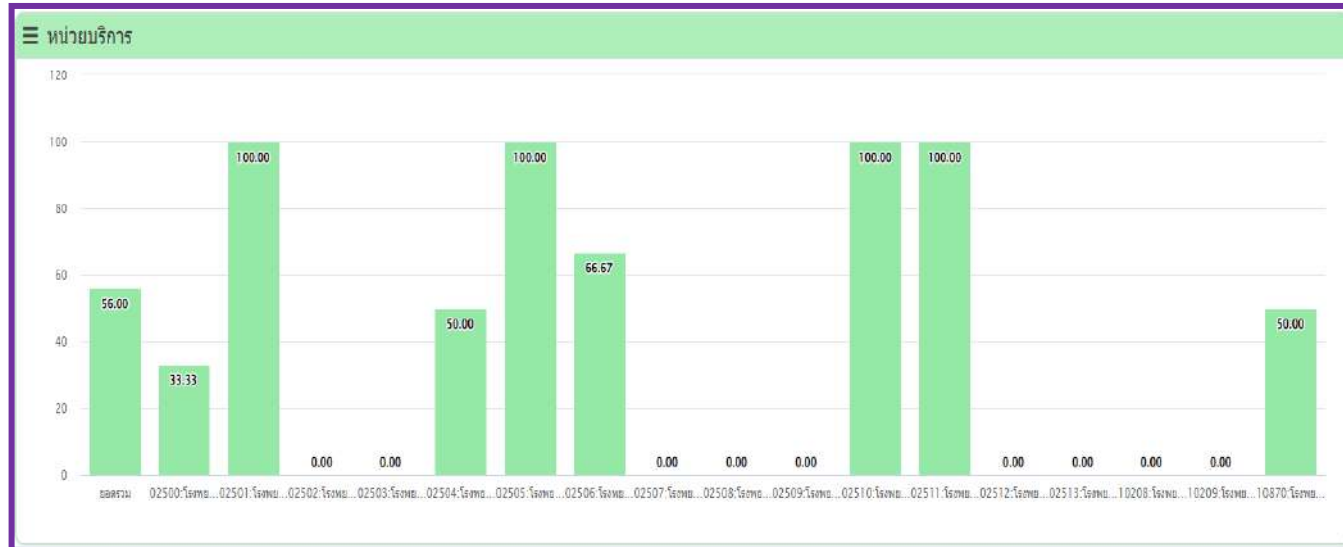


เป้าหมายประชากรในเขตพื้นที่

- การบริการส่งเสริมสุขภาพช่องปากและทันตกรรม
- การจัดทำความสะอาดฟัน
- การให้ฟลูออไรด์
- การเคลือบหลุมร่องฟัน
- การบูรณะด้วยเรซินเพื่อป้องกันฟันผุ (PRR)
- ฝึกแปรงฟันแบบลงมือปฏิบัติและ plaque control
 - สำหรับการตรวจฟัน เน้นเฉพาะการตรวจและเปิดช่องปากทั้งปาก และวางแผนการรักษาเท่านั้น

หญิงตั้งครรภ์ที่ได้รับการตรวจสุขภาพช่องปาก เฉพาะเขตรับผิดชอบ (คน) (ใช้แบบความครอบคลุม) ไม่น้อยกว่าร้อยละ 100

รพ.สต.	เป้าหมาย	ผลงาน	ร้อยละ
เมืองไผ่	3	1	33.33
นิคมสร้างตนเองคลองน้ำใส	2	2	100
หันทราย	0	0	0
คลองน้ำใส	0	0	0
ท่าข้าม	2	1	50
ป่าไร่	1	1	100
ทับพริก	3	2	66.67
บ้านใหม่หนองไทร	1	0	0
ผ่านศึก	0	0	0
หนองปรือ	0	0	0
หนองสังข์	3	3	100
คลองทับจันทร์	2	2	100
ปากห้วย	0	0	0
บ้านโรงเรียน	2	0	0
ภูน้ำเกลี้ยง	2	0	0
คลองหว่า	0	0	0
โรงพยาบาลรัฐประเทศ	4	2	50
รวม	25	14	56



ร้อยละหญิงตั้งครรภ์ได้รับการตรวจสุขภาพช่องปาก และขัดทำความสะอาดฟัน เฉพาะเขตรับผิดชอบ (คน) (ใช้แบบความครอบคลุม)

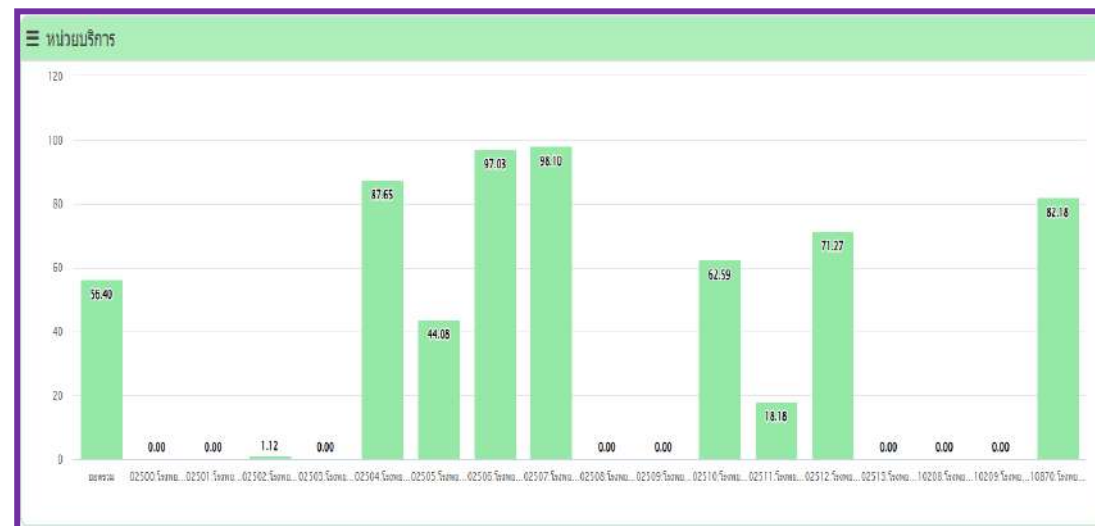
จังหวัดสระแก้ว อำเภออรัญประเทศ ปีงบประมาณ 2568 ไม่น้อยกว่าร้อยละ 100

รพ.สต.	เป้าหมาย	ผลงาน	ร้อยละ
เมืองไผ่	4	1	25
นิคมสร้างตนเองคลองน้ำใส	5	0	0
หันทราย	7	2	28.57
คลองน้ำใส	7	1	14.29
ท่าข้าม	9	1	11.11
ป่าไร่	7	4	57.14
ทับพริก	9	4	44.44
บ้านใหม่หนองไทร	11	2	18.18
ผ่านศึก	8	2	25
หนองปรือ	3	1	33.33
หนองสังข์	7	1	14.29
คลองทับจันทร์	10	3	30
ปากห้วย	9	0	0
บ้านโรงเรียน	9	1	11.11
ภูน้ำเกลี้ยง	5	1	20
คลองหว่า	2	1	50
โรงพยาบาลอรัญประเทศ	10	3	30
รวม	122	28	22.95



การตรวจคัดกรองรอยโรคก่อนมะเร็งเชิงปริมาณ ร้อยละของกลุ่มก่อนวัยผู้สูงอายุและกลุ่มผู้สูงอายุที่ได้รับการคัดกรอง PMDs (คน)
 ไม่น้อยกว่าร้อยละ 95

รพ.สต.	เป้าหมาย	ผลงาน	ร้อยละ	พบรอยโรค	ร้อยละ
เมืองไผ่	313	0	0	0	0
นิคมสร้างตนเองคลองน้ำใส	386	0	0	0	0
หันทราย	535	6	1.12	0	0
คลองน้ำใส	3	0	0	0	0
ท่าข้าม	858	752	87.65	0	0
ป่าไร่	422	186	44.08	0	0
ทับพริก	101	98	97.03	0	0
บ้านใหม่หนองไทร	1,107	1,086	98.1	0	0
ผ่านศึก	0	0	0	0	0
หนองปรือ	0	0	0	0	0
หนองสังข์	572	358	62.59	0	0
คลองทับจันทร์	77	14	18.18	0	0
ปากห้วย	550	392	71.27	0	0
บ้านโรงเรียน	711	0	0	0	0
ภูน้ำเกลี้ยง	0	0	0	0	0
คลองหว่า	0	0	0	0	0
โรงพยาบาลรัฐประเทศ	1,111	913	82.18	0	0
รวม	6,746	3,805	56.4	0	0



งานทันตกรรม

1. ประมวลผู้สูงอายุฟันดีของ สสจ.สระแก้ว 80-89 ปี 90-99 ปี และ 100 ปี ในวันที่ 7 กุมภาพันธ์ 2568

ณ ห้องประชุมสำนักงานสาธารณสุขจังหวัดสระแก้ว ขอความร่วมมือให้แต่ละอำเภอคัดเลือกผู้สูงอายุฟันดีในแต่ละกลุ่มเป้าหมาย โดยมีเกณฑ์ดังนี้

1. มีฟันแท้ใช้งานได้อย่างน้อย 24 ซี่
2. ในกรณีที่มีโรคในช่องปากต้องได้รับการรักษาแล้ว
3. ไม่พบฟันสึกจนเสียรูปร่างของฟัน
4. ไม่มีพฤติกรรมเสี่ยงที่ก่อให้เกิดโรคในช่องปาก

ขอให้ส่งเป้าหมายผู้สูงอายุฟันดี ให้กับ สสอ.อรัญประเทศ ในวันที่ 29 มกราคม 2568

2. การดำเนินงานศูนย์พัฒนาเด็กเล็ก ปี 2568 จากการประเมินตนเองของศูนย์พัฒนาเด็กเล็ก จำนวน 464 แห่ง พบว่า ผ่านระดับ A จำนวน 360 แห่ง คิดเป็นร้อยละ 77.59 ผ่านระดับ B จำนวน 104 แห่ง คิดเป็นร้อยละ 22.41 ไม่ผ่านเกณฑ์ 25 แห่ง คิดเป็นร้อยละ 5.38 เนื่องจากไม่มีผลการตรวจสุขภาพช่องปากและต้องผ่านเกณฑ์ขั้นต่ำ (เด็กไม่มีฟันผุร้อยละ 40 -50)

อรัญประเทศ	เมืองไผ่	เมืองไผ่	3.1.3.ข เด็กมีสุขภาพช่องปากดีไม่มีฟันผุ 0 คะแนน
อรัญประเทศ	คลองทับจันทร์	ปึกgrim	3.1.3.ข เด็กมีสุขภาพช่องปากดีไม่มีฟันผุ 0 คะแนน

ได้ดำเนินการประเมินตนเองซ้ำและเข้าร่วมอบรมพัฒนาตนเอง ในวันที่ 23-24 ธันวาคม 2567 เรียบร้อยแล้ว ขอขอบคุณ รพ.สต.เมืองไผ่ และ รพ.สต.คลองทับจันทร์ในการประสานงานในครั้งนี้