



กลุ่มงานส่งเสริมสุขภาพและป้องกันโรค

สำนักงานสาธารณสุขอำเภออรัญประเทศ
จังหวัดสระแก้ว

วันศุกร์ ที่ 4 มิถุนายน 2564

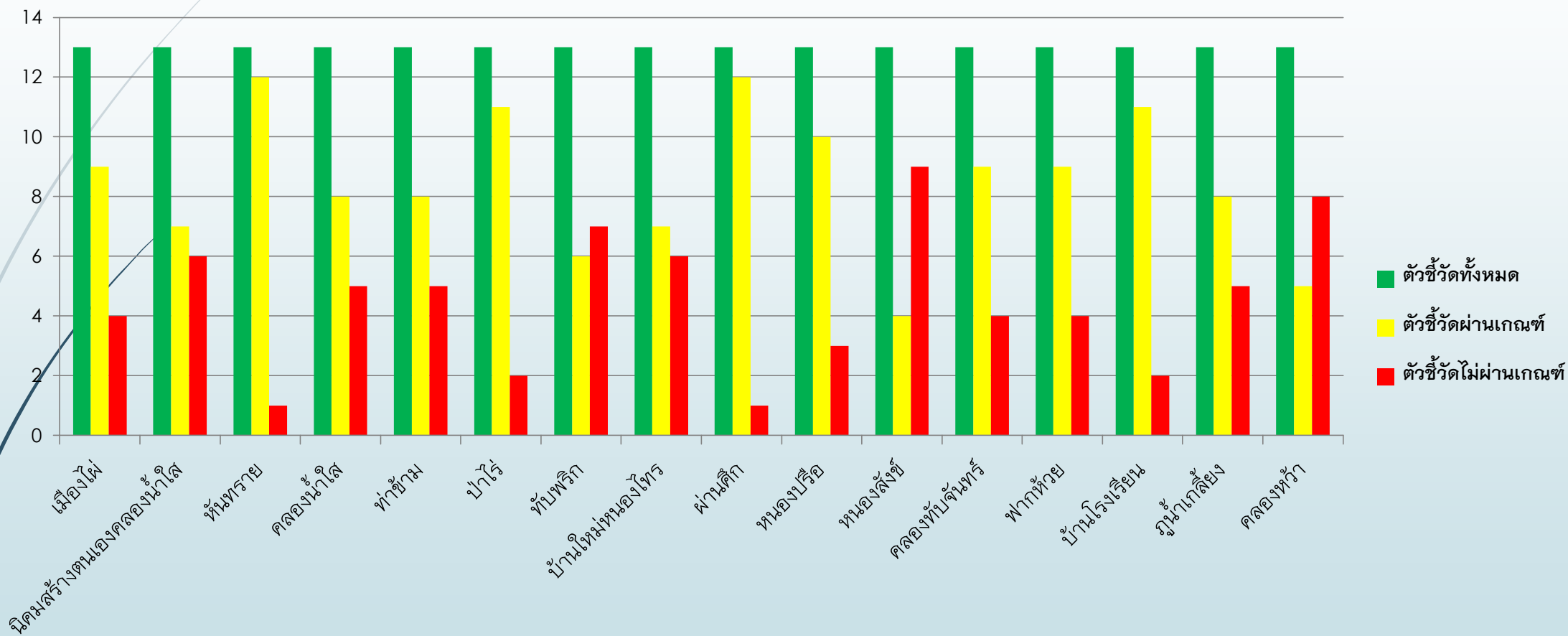
สรุปผลงานตามตัวชี้วัด 13 ข้อ งานส่งเสริมสุขภาพและป้องกันโรค

ลำดับ	ตัวชี้วัด	รพ.สต.ในพื้นที่ผ่านเกณฑ์น้อยกว่าร้อยละ 90
1	ได้รับการคัดกรองพัฒนาการ >90	เมืองไผ่/หันทราย/คลองน้ำใส/ทับพริก/บ้านใหม่หนองไทร/ผ่านศึก/คลองหว่า
2	พบสงสัยล่าช้า >20	คลองน้ำใส
3	ได้รับการติดตาม >90	นิคมฯ/ท่าข้าม/ทับพริก/บ้านใหม่หนองไทร/หนองปรือ/หนองสังข์/ปากห้วย/ภูน้ำเกลี้ยง/คลองหว่า
4	มีพัฒนาการสมวัย >85	ผ่านทุกแห่ง
5	สูงดีสมส่วน (>62%)	นิคมฯ/ทับพริก/หนองสังข์/ภูน้ำเกลี้ยง/คลองหว่า
6	ส่วนสูงเฉลี่ยชายที่อายุ 5 ปี (113 ซม.)	เมืองไผ่/นิคมฯ/ทับพริก/บ้านใหม่หนองไทร/หนองปรือ/หนองสังข์/คลองทับจันทร์/ภูน้ำเกลี้ยง/คลองหว่า
7	ส่วนสูงเฉลี่ยหญิงที่อายุ 5 ปี (112 ซม.)	เมืองไผ่/นิคมฯ/คลองน้ำใส/ท่าข้าม/ทับพริก/บ้านใหม่หนองไทร/หนองปรือ/หนองสังข์/คลองทับจันทร์/ภูน้ำเกลี้ยง/คลองหว่า
8	เด็กอายุ 6-14 ปี สูงดีสมส่วน (>66%)	คลองน้ำใส/หนองสังข์
9	เด็กอายุ 6-14 ปี มีภาวะผอม (<5%)	คลองน้ำใส/หนองสังข์/คลองหว่า
10	เด็กอายุ 6-14 ปี มีภาวะเริ่มอ้วนและอ้วน (<10%)	บ้านใหม่หนองไทร/หนองสังข์/ปากห้วย
11	เด็กอายุ 6-14 ปี มีภาวะเตี้ย (<5%)	ท่าข้าม/หนองสังข์/ภูน้ำเกลี้ยง
12	ส่วนสูงเฉลี่ยชายที่อายุ 12 ปี (154 ซม.)	นิคมฯ/ท่าข้าม/ป่าไร่/ทับพริก/หนองสังข์/คลองทับจันทร์/ปากห้วย/บ้านโรงเรียน/คลองหว่า
13	ส่วนสูงเฉลี่ยหญิงที่อายุ 12 ปี (155 ซม.)	เมืองไผ่/นิคมฯ/ท่าข้าม/ป่าไร่/ทับพริก/บ้านใหม่หนองไทร/หนองสังข์/คลองทับจันทร์/ปากห้วย/บ้านโรงเรียน/คลองหว่า

สรุป 13 ทั่วประเทศ

ลำดับ	รพ.สต.	ตัวชี้วัดไม่ผ่านเกณฑ์	ตัวชี้วัดผ่านเกณฑ์
1	เมืองไผ่	4	9
2	นิคมสร้างตนเองคลองน้ำใส	6	7
3	หันทราย	1	12
4	คลองน้ำใส	5	8
5	ท่าข้าม	5	8
6	ป่าไร่	2	11
7	ทับพริก	7	6
8	บ้านใหม่หนองไทร	6	7
9	ผ่านศึก	1	12
10	หนองปรือ	3	10
11	หนองสังข์	9	4
12	คลองทับจันทร์	4	9
13	ปากห้วย	4	9
14	บ้านโรงเรียน	2	11
15	ภูน้ำเกลี้ยง	5	8
16	คลองหว่า	8	5

กราฟแสดงตัวชี้วัดทั้งหมดเทียบกับตัวชี้วัดผ่านเกณฑ์และไม่ผ่านเกณฑ์



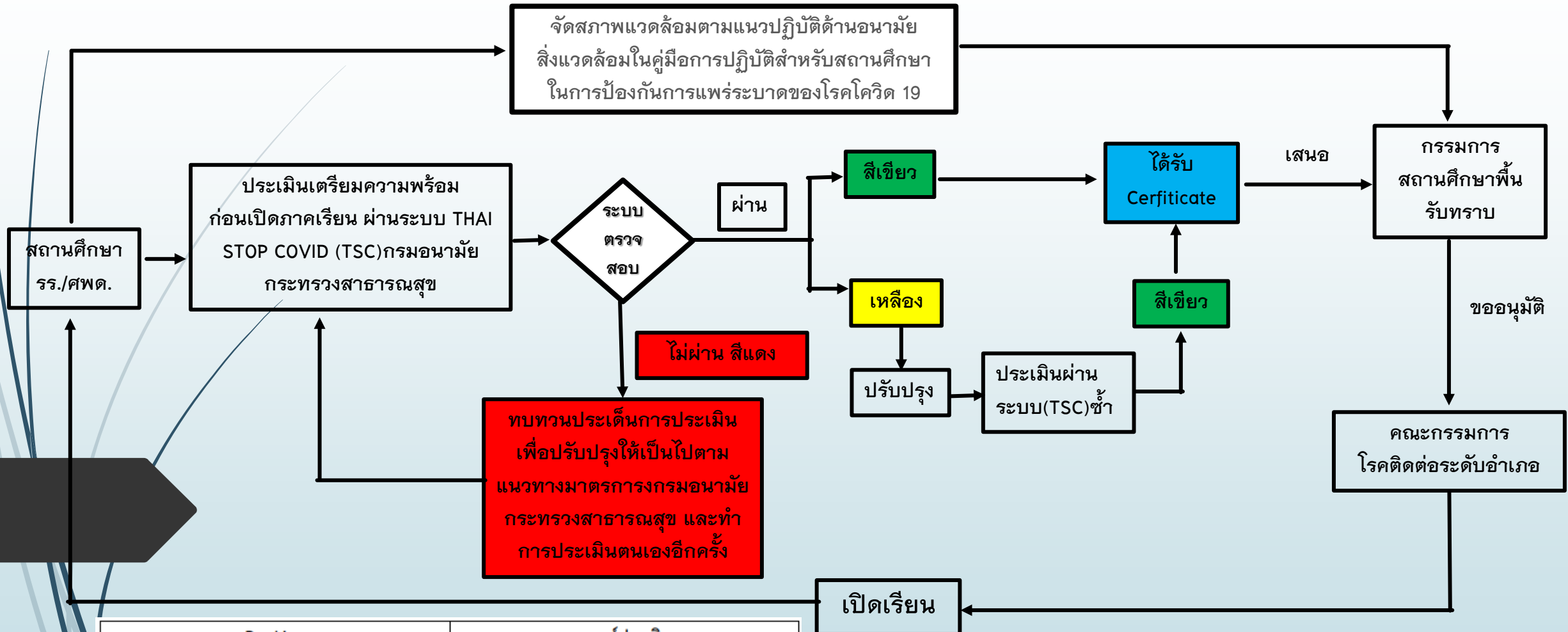
สรุปผลการดำเนินงานก้าวทำใจ SEASON 3

นับถอยหลัง 3 วัน

รพ.สต.	เป้าหมาย	รายละเอียด		ผลงานรวม	ร้อยละ
		บุคลากรทั่วไป	อสม.		
ตำบลเมืองไผ่	365	424	76	500	136.99
หันทราย	495	407	100	507	102.42
คลองน้ำใส	518	118	150	268	51.74
ท่าข้าม	481	99	28	127	26.4
ป่าไร่	490	831	140	971	198.16
ทับพริก	291	18	64	82	28.18
บ้านใหม่หนองไทร	1314	109	241	350	26.64
ผ่านศึก	565	952	85	1037	183.54
หนองสังข์	640	139	122	261	40.78
คลองทับจันทร์	379	516	65	581	153.3
พากห้วย	815	98	107	205	25.15
บ้านโรงเรียน	542	54	67	121	22.32
อรัญประเทศ	3687	475	130	605	16.41
รวม	10582	4240	1375	5615	53.06

การขับเคลื่อนการส่งเสริมสุขภาพและอนามัยสิ่งแวดล้อม ใน
สถานการณ์การระบาดของ COVID - 19
ในโรงเรียนและศูนย์พัฒนาเด็กเล็ก
อำเภออรุณประเทศ จังหวัดสระแก้ว

ขั้นตอนการประเมินตนเองอำเภออรัญประเทศ จังหวัดสระแก้ว



โรงเรียน

Ranking	เกณฑ์ประเมิน
สีเขียว	ผ่านทั้งหมด 44 ข้อ
สีเหลือง	ผ่านข้อ 1 - 20 ทุกข้อ แต่ไม่ผ่าน ข้อ 21 - 44 ข้อใดข้อหนึ่ง
สีแดง	ไม่ผ่าน ข้อ 1 - 20 ข้อใดข้อหนึ่ง

สถานศึกษา (โรงเรียน) จำนวน 44 ข้อ สีเขียว กับสีเหลืองเปิดได้แต่จะได้รับ Certificate สีเขียว สำหรับสถานพัฒนาเด็กปฐมวัย(ศพด.และอนุบาล) จำนวน 16 ข้อ ผ่านทุกข้อ Certificate จะส่งผ่านเมลล์ให้กับสถานศึกษาที่ลงทะเบียนผ่านระบบในตอนทำแบบประเมิน

การนิเทศประเมินติดตาม

1. โรงเรียนประเมินตนเองก่อนเปิดเรียนเทอม 1 ปีการศึกษา 2564
2. หน่วยบริการสาธารณสุข(ฝ่ายเวชกรรมรพ.อรัญประเทศ/รพ.สต.) ประเมินซ้ำ ให้คำแนะนำตามขั้นตอนการประเมินตนเอง
3. ขออนุมัติต่อคณะกรรมการควบคุมโรคระดับอำเภอ
4. ทีมคณะกรรมการควบคุมโรคระดับอำเภอ สุ่มประเมิน

ปัญหาอุปสรรคในการประเมิน

1. สถานศึกษาโรงเรียนประเมินตนเองซ้ำหลายรอบ
ทำให้มีชื่อโรงเรียนซ้ำ (ไม่รวมกรณีบันทึกหลังจากปรับปรุงแล้ว)
2. ศูนย์พัฒนาเด็กเล็กประเมินผิดแบบการประเมิน(ประเมินของ
สถานศึกษาจำนวน 44 ข้อ ทำให้รายงานไม่ขึ้นใน รายงานศพด.)
3. คุณครูไม่ได้เข้ารับฟังการเรียนรู้ออนไลน์ จำนวน 240 นาที

การแบบประเมินผ่านระบบ THAI STOP COVID (TSC)

กรมอนามัย กระทรวงสาธารณสุข

การแบบประเมินสถานศึกษา/โรงเรียน



จำนวน 44 ข้อ

การแบบประเมินศูนย์พัฒนาเด็กเล็ก



จำนวน 16 ข้อ

ตัวอย่างใบประกาศ



แผนการดำเนินงานประจำปีอื่น มิถุนายน 2564

- ▶ สุ่มเยี่ยมเสริมพลังโรงเรียนและศูนย์พัฒนาเด็กเล็ก
ในเขตอำเภออรุณประเทศ ระหว่างวันที่ 8 -10 มิถุนายน 2564



ขอขอบคุณค่ะ