

งานส่งเสริมสุขภาพและป้องกันโรค

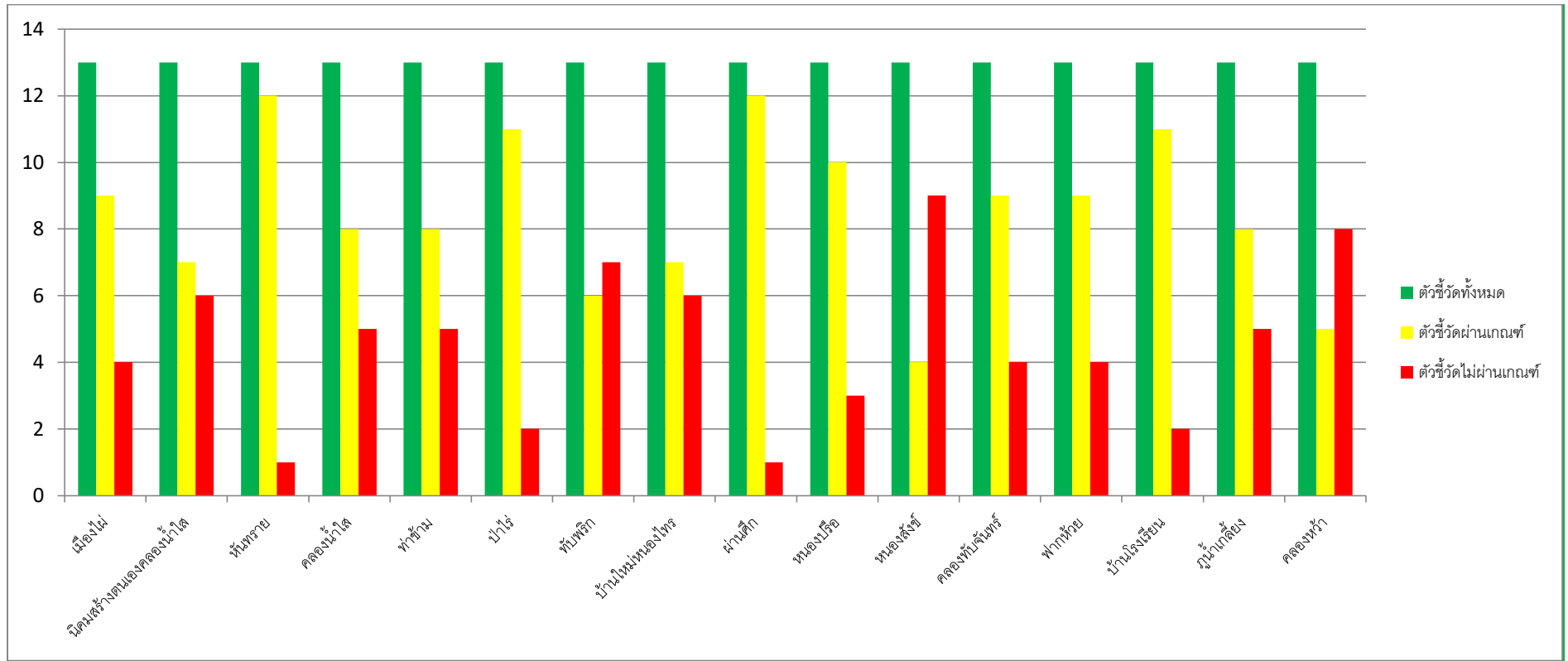
สรุปการวิเคราะห์ผลการดำเนินงานตามตัวชี้วัดระดับ รพ.สต

ลำดับ	ตัวชี้วัด	รพ.สต.ในพื้นที่ผ่านเกณฑ์น้อยกว่าร้อยละ90
1	ได้รับการคัดกรองพัฒนาการ >90	เมืองไผ่/หันทราย/คลองน้ำใส/ทับพริก/บ้านใหม่หนองไทร/ผ่านศึก/คลองหว่า
2	พบสงสัยล่าช้า >20	คลองน้ำใส/
3	ได้รับการติดตาม>90	นิคมฯ/ท่าข้าม/ทับพริก/บ้านใหม่หนองไทร/หนองปรือ/หนองสังข์/ปากห้วย/ภูน้ำเกลี้ยง/คลองหว่า
4	มีพัฒนาการสมวัย >85	ผ่านทุกแห่ง
5	สูงตีสมส่วน (>62%)	นิคมฯ/ทับพริก/หนองสังข์/ภูน้ำเกลี้ยง/คลองหว่า
6	ส่วนสูงเฉลี่ยชายที่อายุ 5 ปี (113 ซม.)	เมืองไผ่/นิคมฯ/ทับพริก/บ้านใหม่หนองไทร/หนองปรือ/หนองสังข์/คลองทับจันทร์/ภูน้ำเกลี้ยง/คลองหว่า
7	ส่วนสูงเฉลี่ยหญิงที่อายุ 5 ปี (112 ซม.)	เมืองไผ่/นิคมฯ/คลองน้ำใส/ท่าข้าม/ทับพริก/บ้านใหม่หนองไทร/หนองปรือ/หนองสังข์/คลองทับจันทร์/ภูน้ำเกลี้ยง/คลองหว่า
8	เด็กอายุ 6-14 ปี สูงตีสมส่วน (>66%)	คลองน้ำใส/หนองสังข์/
9	เด็กอายุ 6-14 ปี มีภาวะผอม (<5%)	คลองน้ำใส/หนองสังข์/คลองหว่า
10	เด็กอายุ 6-14 ปี มีภาวะเริ่มอ้วนและอ้วน (<10%)	บ้านใหม่หนองไทร/หนองสังข์/ปากห้วย
11	เด็กอายุ 6-14 ปี มีภาวะเตี้ย (<5%)	ท่าข้าม/หนองสังข์/ภูน้ำเกลี้ยง/
12	ส่วนสูงเฉลี่ยชายที่อายุ 12 ปี (154 ซม.)	นิคมฯ/ท่าข้าม/ป่าไร่/ทับพริก/หนองสังข์/คลองทับจันทร์/ปากห้วย/บ้านโรงเรียน/คลองหว่า
13	ส่วนสูงเฉลี่ยหญิงที่อายุ 12 ปี (155 ซม.)	เมืองไผ่/นิคมฯ/ท่าข้าม/ป่าไร่/ทับพริก/บ้านใหม่หนองไทร/หนองสังข์/คลองทับจันทร์/ปากห้วย/บ้านโรงเรียน/คลองหว่า

สรุปตัวชี้วัด 13 ตัวชี้วัด

ลำดับ	รพ.สต.	ตัวชี้วัดไม่ผ่านเกณฑ์	ตัวชี้วัดผ่านเกณฑ์
1	เมืองไผ่	4	9
2	นิคมสร้างตนเองคลองน้ำใส	6	7
3	หันทราย	1	12
4	คลองน้ำใส	5	8
5	ท่าข้าม	5	8
6	ป่าไร่	2	11
7	ทับพริก	7	6
8	บ้านใหม่หนองไทร	6	7
9	ผ่านศึก	1	12
10	หนองปรือ	3	10
11	หนองสังข์	9	4
12	คลองทับจันทร์	4	9
13	ฟากห้วย	4	9
14	บ้านโรงเรียน	2	11
15	ภูน้ำเกลี้ยง	5	8
16	คลองหว่า	8	5

กราฟแสดงตัวชี้วัดทั้งหมดเทียบกับตัวชี้วัดผ่านเกณฑ์และไม่ผ่านเกณฑ์



เอกสารตามตัวชี้วัดแยกรายชื่อและรพ.สต.

อำเภอ	รพ.สต.	งบประมาณ แผนปฏิบัติการ	งบประมาณ ต่อประชากร ในพื้นที่ รับผิดชอบ (บาท/คน) AVR=68 Min=6 Max=255	บุคลากร	ประชากร (คน) Type1+3	จำนวน อสม. (คน)	การใช้ บริการผู้ป่วย นอก (ครั้ง)	จำนวนผู้ป่วย DM (Type1,3) (คน)	จำนวนผู้ป่วย HT (Type1,3) (คน)	1.1	1.2	1.3	1.4	2.1	2.2	2.3	2.4	3.1	3.2	3.3	3.4	3.5	3.6		
										ตุลาคม 2563 - 25 พฤศจิกายน 2564				ไตรมาส 3				เดือน 2/2563							
										พัฒนาเด็ก 0-5 ปี ตามเกณฑ์มาตรฐาน				ร้อยละของเด็กอายุ 0-5 ปี สูงที่สุดส่วน และส่วนสูงเฉลี่ยที่อายุ 5 ปี				ร้อยละของเด็กวัยเรียน สูงที่สุดส่วน							
										ได้รับการคัดกรองพัฒนาการ > 90	พบสงสัยล่าช้า >20	ได้รับการติดตาม >90	มีพัฒนาการสมวัย >85	(ความครอบคลุมการชี้วัด)	สูงที่สุดส่วน (>62%)	ส่วนสูงเฉลี่ยชายที่อายุ 5 ปี (113คน.)	ส่วนสูงเฉลี่ยหญิงที่อายุ 5 ปี (112คน.)	เด็กอายุ 6-14 ปี สูงที่สุดส่วน (>66%)	เด็กอายุ 6-14 ปี มีภาวะอ้วน (<5%)	เด็กอายุ 6-14 ปี มีภาวะเริ่มอ้วนและอ้วน (<10%)	เด็กอายุ 6-14 ปี มีภาวะเตี้ย (<5%)	ส่วนสูงเฉลี่ยชายที่อายุ 12 ปี (154 คน.)	ส่วนสูงเฉลี่ยหญิงที่อายุ 12 ปี (155 คน.)		
จ.อุบลราชธานี	เมืองใหม่	222,150	153	4	1,450	39	5,509	84	196	65.57	37.50	100.00	100.00	11.61	76.92	0	0	77.84	2.4	6.59	2.99	158	154.5		
จ.อุบลราชธานี	นิคมสร้างตนเองคลองน้ำใส	256,100	134	4	1,909	43	5,878	114	231	98.21	40.00	86.36	94.55	15.96	60	0	0	84.59	4.66	1.08	1.43	149.43	148.33		
จ.อุบลราชธานี	พันทราย	476,920	113	6	4,224	93	12,125	225	517	89.03	26.81	100.00	99.28	89.02	79.3	118.2	118.56	85.46	1.8	3.1	1.63	155.82	155.57		
จ.อุบลราชธานี	คลองน้ำใส	202,405	49	7	4,110	144	9,695	312	568	71.05	19.44	95.24	99.07	21.27	91.23	113	0	51.39	29.13	0.74	0	157.63	158.25		
จ.อุบลราชธานี	ท่าข้าม	568,242	120	6	4,732	73	11,353	199	438	96.97	38.28	65.31	86.72	98.8	87.85	114.35	110.89	72.22	3.11	6.89	6.89	153.7	150.74		
จ.อุบลราชธานี	ป่าไร่	205,782	54	7	3,836	82	14,025	206	392	92.48	21.14	100.00	100.00	100	82.55	115.58	114.89	79.4	1.56	4.19	4.67	145.68	148		
จ.อุบลราชธานี	ทับพริก	158,100	111	5	1,427	51	4,018	88	191	88.89	28.57	87.50	94.64	19.64	54.55	104	95	96.32	0	3.16	0	148.31	148.5		
จ.อุบลราชธานี	บ้านใหม่หนองไทร	481,712	54	8	8,889	219	20,302	552	943	77.88	30.68	75.93	92.61	30.28	75.63	112.31	110.8	70.33	3.02	16.4	1.19	155.8	154.95		
จ.อุบลราชธานี	ผ่านศึก	222,420	68	5	3,291	47	13,138	185	403	77.78	26.53	96.15	98.98	100.44	79.2	113.03	113.69	84.72	0.69	2.55	2.08	155.54	155.04		
จ.อุบลราชธานี	หนองปรือ	184,164	75	4	2,463	44	7,550	103	242	95.74	36.67	78.79	92.22	74.31	89.72	112.71	110.4	88.64	3.28	3.28	0	155.94	156.88		
จ.อุบลราชธานี	หนองสังข์	466,988	93	6	5,020	112	15,041	358	717	92.68	24.21	78.26	94.74	63.69	83.33	111.55	110.59	33.33	33.33	33.33	33.33	0	0		
จ.อุบลราชธานี	คลองทับจันทร์	191,240	47	6	4,052	94	10,886	175	469	97.93	23.94	91.18	97.89	69.92	81.21	107.7	109.32	78.63	2.67	9.35	1	148.88	152.9		
จ.อุบลราชธานี	ฟ้าห้วย	336,230	63	5	5,299	108	12,237	297	635	93.89	28.40	87.50	96.45	99.04	87.1	116.21	116.17	68.09	3.4	13.62	1.7	153.15	152.45		
จ.อุบลราชธานี	บ้านโรงเรียน	332,392	68	6	4,911	79	21,093	236	436	91.15	21.14	91.89	98.29	102.7	86.58	113.4	112.03	83.97	0.99	9.59	0.17	151.86	152.33		
จ.อุบลราชธานี	ภูน้ำเกลี้ยง	236,685	117	4	2,017	42	7,912	120	181	97.47	25.97	75.00	93.51	23.14	46.43	108.33	111	79.34	2.62	2.95	5.25	155.9	155.69		
จ.อุบลราชธานี	คลองพร้าว	134,971	86	3	1,575	38	5,218	77	180	84.91	42.22	73.68	88.89	108.99	47.42	106.43	106.29	73.48	5.22	2.61	1.3	146.2	150.35		

สรุปผลการดำเนินงานก้าวทำใจ SEASON 3

รพ.สต.	เป้าหมาย	รายละเอียด		ผลงานรวม	ร้อยละ
		บุคลากรทั่วไป	อสม.		
ตำบลเมืองไผ่	365	424	76	500	136.99
หันทราย	495	407	100	507	102.42
คลองน้ำใส	518	118	150	268	51.74
ท่าข้าม	481	99	28	127	26.4
ป่าไร่	490	831	140	971	198.16
ทับพริก	291	18	64	82	28.18
บ้านใหม่หนองไทร	1314	109	241	350	26.64
ผ่านศึก	565	952	85	1037	183.54
หนองสังข์	640	139	122	261	40.78
คลองทับจันทร์	379	516	65	581	153.3
ฟากห้วย	815	98	107	205	25.15
บ้านโรงเรียน	542	54	67	121	22.32
อัญประเทศ	3687	475	130	605	16.41
รวม	10582	4240	1375	5615	53.06

แนวทางการประเมินตนเองก่อนเปิดภาคเรียน

ขั้นตอนการประเมินตนเองอำเภออรัญประเทศ จังหวัดสระแก้ว

