

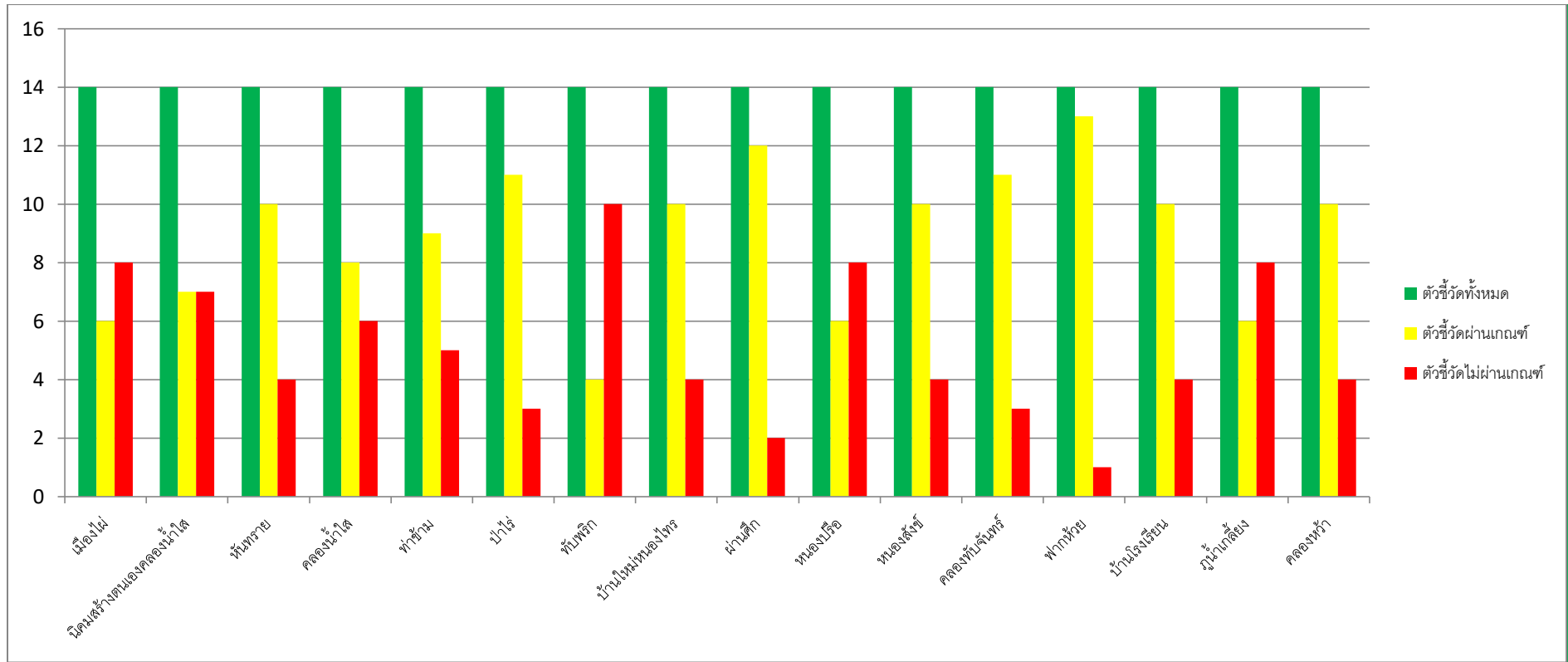
งานส่งเสริมสุขภาพและป้องกันโรค

สรุปการวิเคราะห์ผลการดำเนินงานตามตัวชี้วัดระดับ รพ.สต

สรุปตัวชี้วัด 14 ตัวชี้วัด

ลำดับ	รพ.สต.	ตัวชี้วัดไม่ผ่านเกณฑ์	ตัวชี้วัดผ่านเกณฑ์
1	เมืองไผ่	8	6
2	นิคมสร้างตนเองคลองน้ำใส	7	7
3	หันทราย	4	10
4	คลองน้ำใส	6	8
5	ท่าข้าม	5	9
6	ป่าไร่	3	11
7	ทับพริก	10	4
8	บ้านใหม่หนองไทร	4	10
9	ผ่านศึก	2	12
10	หนองปรือ	8	6
11	หนองสังข์	4	10
12	คลองทับจันทร์	3	11
13	ฟากห้วย	1	13
14	บ้านโรงเรียน	4	10
15	ภูน้ำเกลี้ยง	8	6
16	คลองหว่า	4	10

กราฟแสดงตัวชี้วัดทั้งหมดเทียบกับตัวชี้วัดผ่านเกณฑ์และไม่ผ่านเกณฑ์



เอกสารตามตัวชี้วัดแยกรายชื่อและรพ.สต.

อำเภอ	รพ.สต.	งบประมาณ แผนปฏิบัติการ	งบประมาณ ต่อประชากร ในพื้นที่ รับผิดชอบ (บาท/คน) AVR=68 Min=6 Max=255	บุคลากร	ประชากร (คน) Type1+3	จำนวน อสม. (คน)	การใช้ บริการผู้ป่วย นอก (ครั้ง)	จำนวนผู้ป่วย DM (Type1,3) (คน)	จำนวนผู้ป่วย HT (Type1,3) (คน)	1.1	1.2	1.3	1.4	2.1	2.2	2.3	2.4	3.1	3.2	3.3	3.4	3.5	3.6	
										ตุลาคม 2563 - 25 สิงหาคม 2564				ไตรมาส 4				เทอม 1/2564						
										พัฒนาเด็ก 0 -5 ปี ตามเกณฑ์มาตรฐาน				ร้อยละของเด็กอายุ 0-5 ปี สูงที่สุดส่วน และส่วนสูง เฉลี่ยที่อายุ 5 ปี				ร้อยละของเด็กวัยเรียน สูงที่สุดส่วน						
										ได้รับการคัด กรอง พัฒนาการ > 90	พบสงสัย ล่าช้า >20	ได้รับการ ติดตาม >90	มีพัฒนาการ สมวัย >85	(ความ ครอบคลุม การชี้วัด)	สูงที่สุดส่วน (≥62%)	ส่วนสูงเฉลี่ย ชายที่อายุ 5 ปี (113ซม.)	ส่วนสูงเฉลี่ย หญิงที่อายุ 5 ปี (112ซม.)	เด็กอายุ 6-14 ปี สูงที่สุด ส่วน (≥66%)	เด็กอายุ 6-14 ปี มีภาวะ เริ่มอ้วนและ ผอม (≤5%)	เด็กอายุ 6-14 ปี มีภาวะ เริ่มอ้วนและ ผอม (≤10%)	เด็กอายุ 6-14 ปี มีภาวะ เริ่มอ้วนและ ผอม (≤5%)	ส่วนสูงเฉลี่ย ชายที่อายุ 12 ปี (154 ซม.)	ส่วนสูงเฉลี่ย หญิงที่อายุ 12 ปี (155 ซม.)	
อัญประเทศ	เมืองใหม่	222,150	153	4	1,450	39	6,285	86	202	87.80	33.33	100.00	100.00	10.81	41.67	0	78	0	0	0	0	0	0	0
อัญประเทศ	นิคมสร้างตนเองคลองน้ำใส	256,100	134	4	1,909	43	7,615	114	239	97.37	37.84	85.71	94.59	25.84	52.17	150	0	0	0	0	0	0	0	0
อัญประเทศ	พันทราย	476,920	113	6	4,224	93	14,956	238	535	86.67	27.22	95.65	98.22	14.83	20.51	120	95.5	86.85	0.51	2.87	1.69	156.64	156.74	
อัญประเทศ	คลองน้ำใส	202,405	49	7	4,110	144	12,084	318	590	79.72	26.01	84.44	95.95	13.36	57.14	115	0	76.73	10.12	1.01	0.17	157.31	157.79	
อัญประเทศ	ท่าข้าม	568,242	120	6	4,732	73	14,531	204	451	90.16	33.33	82.76	94.25	97.9	77.25	112.96	109.32	76.91	0.9	5.38	2.69	152.2	151.22	
อัญประเทศ	ป่าไร่	205,782	54	7	3,836	82	18,362	220	416	93.18	21.34	100.00	100.00	106.61	78.1	113.42	113.97	71.28	0.63	2.94	10.06	147.06	148	
อัญประเทศ	ทับพริก	158,100	111	5	1,427	51	5,075	89	192	90.12	27.40	100.00	98.63	16.19	47.06	0	0	59.54	6.36	15.03	5.2	151.33	148	
อัญประเทศ	บ้านใหม่หนองไทร	481,712	54	8	8,889	219	23,865	572	983	87.33	29.80	88.16	96.47	28.72	68.52	116.78	110.9	77.07	1.27	8.12	0.8	155.15	155.16	
อัญประเทศ	ผ่านศึก	222,420	68	5	3,291	47	15,930	188	419	93.64	25.93	78.57	94.44	103.69	81.78	114.48	108.23	84.1	0	1.06	1.41	156.53	156.17	
อัญประเทศ	หนองปรือ	184,164	75	4	2,463	44	9,085	105	253	90.60	36.79	89.74	96.23	7.69	54.55	90	80	64.58	4.17	7.64	2.78	146.44	149.8	
อัญประเทศ	หนองสังข์	466,988	93	6	5,020	112	20,441	362	751	94.77	22.06	93.33	98.53	98.27	87.94	111.52	110.41	95.35	0	2.33	0	0	0	
อัญประเทศ	คลองทับจันทร์	191,240	47	6	4,052	94	13,376	180	487	92.89	24.59	93.33	98.36	103.03	82.77	112.36	112.29	76.65	1.16	5.94	4.65	153.58	154.37	
อัญประเทศ	ท่าหวาย	336,230	63	5	5,299	108	15,194	306	665	92.44	28.18	100.00	100.00	94.69	79.54	116.18	115.93	83.87	2.52	6.73	0.7	155.76	156.57	
อัญประเทศ	บ้านโรงเรียน	332,392	68	6	4,911	79	23,999	247	447	97.71	20.70	94.34	98.83	103.64	82.43	112.89	110.89	94.89	0.18	2.47	0.18	153.58	153.68	
อัญประเทศ	ภูน้ำเค็ม	236,685	117	4	2,017	42	11,136	127	187	84.85	28.57	83.33	95.24	42.86	44.44	110.67	115.5	74.89	2.74	2.28	6.39	151	149.46	
อัญประเทศ	คลองพร้าว	134,971	86	3	1,575	38	7,598	77	183	90.28	38.46	96.00	98.46	23.33	80.95	119	80	79.02	0	1.34	2.68	144	149.63	