

งานส่งเสริมสุขภาพและป้องกันโรค

สรุปข้อมูลการสมัครวิ่งของจังหวัด ข้อมูล ณ ๒ ก.ย.๖๕

## รายงานการสมัครโครงการ "แสงนำใจไทยทั้งชาติ เดิน วิ่ง ปั่น ป้องกันอัมพาต ครั้งที่ 8 เฉลิมพระเกียรติ" สนามจังหวัดสระแก้ว ประจำปีที่ 1 กันยายน 2565

ลำดับ	อำเภอ	เป้าหมาย	รวมสมัคร	4-24 ส.ค.	25 ส.ค.	26 ส.ค.	27 ส.ค.	28 ส.ค.	29 ส.ค.	30 ส.ค.	31 ส.ค.
1	เมืองสระแก้ว	300	628	345	20	34	12	4	75	72	66
2	คลองหาด	100	149	101	13	19	-	-	4	5	7
3	ตาพระยา	100	115	46	12	21	1	-	25	6	4
4	วังน้ำเย็น	200	149	68	17	14	16	2	8	6	18
5	วัฒนานคร	200	219	181	5	12	3	1	5	5	7
6	อรัญประเทศ	300	400	299	3	35	8	22	20	6	7
7	เขาฉกรรจ์	100	210	137	4	10	-	-	5	38	16
8	โคกสูง	100	118	66	7	7	-	-	-	33	5
9	วังสมบูรณ์	100	65	20	4	1	-	-	1	38	1
<b>รวมจังหวัดสระแก้ว</b>		<b>1,500</b>	<b>2,053</b>	<b>1,263</b>	<b>85</b>	<b>153</b>	<b>40</b>	<b>29</b>	<b>143</b>	<b>209</b>	<b>131</b>
<b>ต่างจังหวัด</b>			91	47	2	7	4	2	13	9	7
<b>รวมผู้สมัครทั้งหมด</b>			<b>2,144</b>	<b>1,310</b>	<b>87</b>	<b>160</b>	<b>44</b>	<b>31</b>	<b>156</b>	<b>218</b>	<b>138</b>

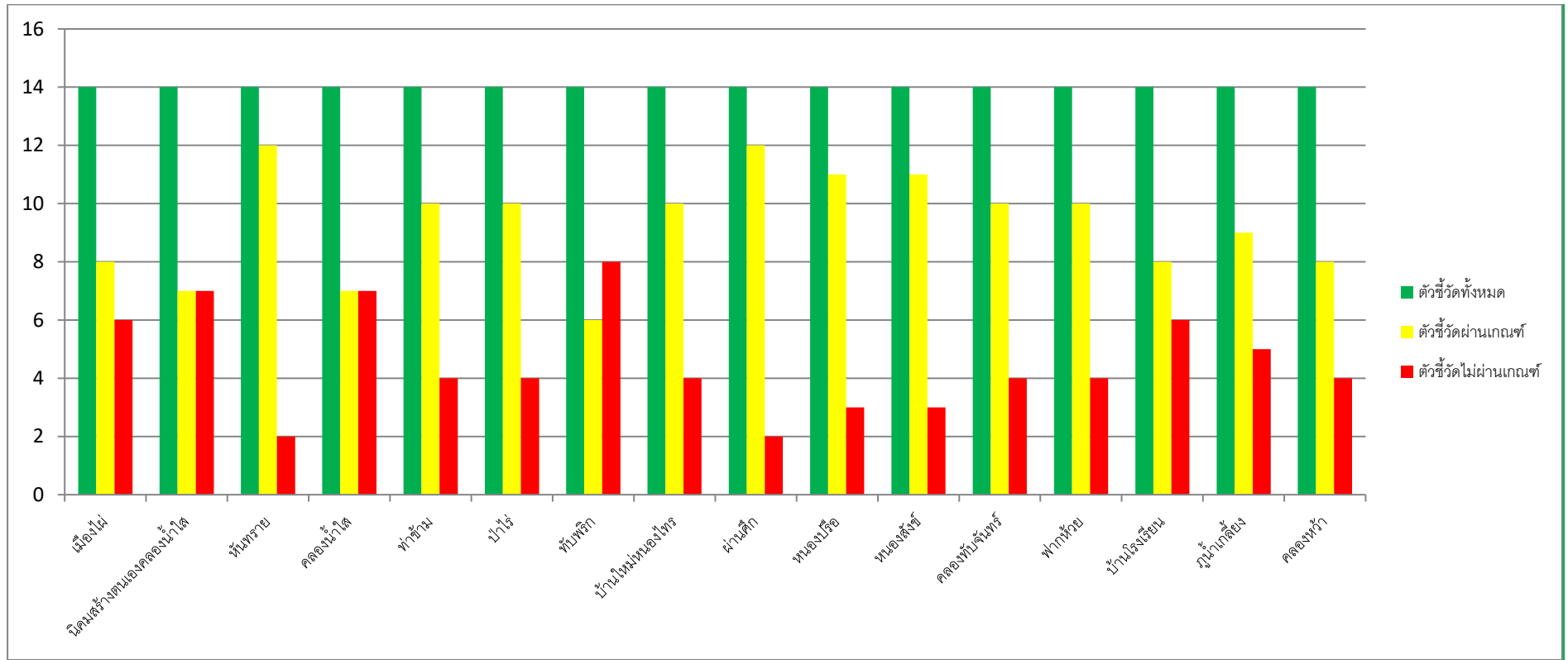
สรุปข้อมูลการสมัครวิงของอำเภอรัฐประเทศ ข้อมูล ณ ๒ ก.ย.๖๕

ลำดับ	รพ.สต.	เป้าหมาย	ผลงาน
1	เมืองไผ่	16	5
2	นิคมสร้างตนเองคลองน้ำใส	16	24
3	หันทราย	16	26
4	คลองน้ำใส	16	22
5	ท่าข้าม	16	17
6	ป่าไร่	16	7
7	ทับพริก	16	16
8	บ้านใหม่หนองไทร	20	21
9	ผ่านศึก	16	5
10	หนองปรือ	16	4
11	หนองสังข์	16	10
12	คลองทับจันทร์	16	20
13	ฟากห้วย	20	7
14	บ้านโรงเรียน	16	6
15	ภูน้ำเกลี้ยง	16	2
16	คลองหว่า	16	10

## สรุปตัวชี้วัด 14 ตัวชี้วัด

ลำดับ	รพ.สต.	ตัวชี้วัดผ่านเกณฑ์	ตัวชี้วัดไม่ผ่านเกณฑ์
1	เมืองไผ่	8	6
2	นิคมสร้างตนเองคลองน้ำใส	7	7
3	หันทราย	12	2
4	คลองน้ำใส	7	7
5	ท่าข้าม	10	4
6	ป่าไร่	10	4
7	ทับพริก	6	8
8	บ้านใหม่หนองไทร	10	4
9	ผ่านศึก	12	2
10	หนองปรือ	11	3
11	หนองสังข์	11	3
12	คลองทับจันทร์	10	4
13	ฟากห้วย	10	4
14	บ้านโรงเรียน	8	6
15	ภูน้ำเกลี้ยง	9	5
16	คลองหว่า	8	4

กราฟแสดงตัวชี้วัดทั้งหมดเทียบกับตัวชี้วัดผ่านเกณฑ์และไม่ผ่านเกณฑ์



เอกสารตามตัวชี้วัดแยกรายข้อและรพ.สต.

อำเภอ	รพ.สต.	งบประมาณ แผนปฏิบัติการ	งบประมาณ ต่อประชากร ในพื้นที่ รับผิดชอบ (บาท/คน) AVR=68 Min=6 Max=255	บุคลากร	ประชากร รับผิดชอบ Type1+3	จำนวน อสม. (คน)	การใช้บริการ ผู้ป่วยนอก (ครั้ง)	จำนวนผู้ป่วย DM (Type1,3) (คน)	จำนวน ผู้ป่วย HT (Type1,3) (คน)	1.1	1.2	1.3	1.4	2.1	2.2	2.3	2.4	3.1	3.2	3.3	3.4	3.5	3.6						
										ตุลาคม 2564 - 25 สิงหาคม 2565				ไตรมาส 4				เทอม 1/2565											
										พัฒนาการเด็ก 0-5 ปี ตามเกณฑ์มาตรฐาน				ร้อยละของเด็กอายุ 0-5 ปี สูงที่สุดส่วน และส่วนสูง เฉลี่ยที่อายุ 5 ปี								ร้อยละของเด็กวัยเรียน สูงที่สุดส่วน							
										ได้รับการคัด กรอง พัฒนาการ > 90	พบสงสัย ล่าช้า >20	ได้รับการ ติดตาม >90	มีพัฒนาการ ล่าช้า >85	(ความ ครอบคลุม การเจริญ)	สูงที่สุดส่วน (≥62%)	ส่วนสูงเฉลี่ย ชายที่อายุ 5 ปี (113ซม.)	ส่วนสูงเฉลี่ย หญิงที่อายุ 5 ปี (112ซม.)	เด็กอายุ 6-14 ปี สูงที่สุด ส่วน (≥66%)	เด็กอายุ 6-14 ปี มีภาวะ ผอม (≤5%)	เด็กอายุ 6-14 ปี มีภาวะ เริ่มอ้วนและ อ้วน (≤10%)	เด็กอายุ 6-14 ปี มีภาวะ อ้วน (≤5%)	ส่วนสูงเฉลี่ย ชายที่อายุ 12 ปี (154 ซม.)	ส่วนสูงเฉลี่ย หญิงที่อายุ 12 ปี (155 ซม.)						
อัญประเทศ	เมืองใหม่		0	4	1,491	45	6,766	80	195	97.96	32.29	93.55	95.92	15.38	31.25	0	114	75.69	4.42	3.31	1.66	149.13	151.57						
อัญประเทศ	นิคมสร้างตนเองคลองน้ำใส	147,790	79	4	1,863	42	8,018	118	248	96.51	38.55	90.63	93.02	81.72	55.26	107.75	110.67	82.55	0.85	5.11	6.81	152.86	151.87						
อัญประเทศ	หันทราย	670,680	156	6	4,310	106	17,977	264	571	76.36	25.60	95.35	75.00	96.88	82.66	116.3	113.48	83.45	0.67	2.46	2.91	154.12	156.25						
อัญประเทศ	คลองน้ำใส	99,960	24	7	4,179	147	10,834	331	604	81.90	24.21	84.78	78.88	51.81	70.54	112.53	113	83.54	5.08	0.88	0.35	155.07	154.22						
อัญประเทศ	ท่าข้าม		0	6	4,810	87	16,392	227	467	98.57	32.37	94.03	96.67	97.3	74.07	108.91	108.48	82.35	1.26	3.78	2.1	153.24	153.73						
อัญประเทศ	ป่าไร่	265,190	66	7	4,020	87	15,251	221	430	95.70	21.91	100.00	95.70	99.47	76.72	111.44	114.29	76.3	0.9	4.51	7.22	152.38	151.72						
อัญประเทศ	ทับพริก	115,600	81	5	1,427	55	6,846	92	193	100.00	25.58	95.45	97.67	31.37	50	103	106	62.07	4.83	16.55	3.45	153	153.25						
อัญประเทศ	บ้านใหม่หนองไทร	434,190	48	8	9,023	224	26,765	608	1077	96.32	28.66	95.56	94.79	96.55	88.39	112.61	113.82	68.2	6.98	9.96	0.45	0	155.23						
อัญประเทศ	ผ่านศึก	268,240	79	5	3,384	48	16,666	203	444	97.40	26.20	87.76	94.27	100	82.44	113.24	110.55	90.25	0.68	1.81	0.68	156.21	156.46						
อัญประเทศ	หนองปรือ	150,240	64	4	2,352	47	13,475	115	257	81.75	36.89	91.89	78.57	90.37	82.79	110.09	113.06	75.76	3.79	5.3	0.38	155.19	155						
อัญประเทศ	หนองสังข์	405,298	79	6	5,106	128	18,209	370	725	92.04	21.45	95.16	91.08	98.82	81.25	113.29	112.79	71.19	2.2	3.62	7.88	146.09	148.04						
อัญประเทศ	คลองทับจันทร์	266,530	65	6	4,130	97	15,527	192	491	99.07	23.11	97.96	98.60	99.12	69.47	106.96	107.81	76.27	2.62	7.68	2.09	150.45	151.5						
อัญประเทศ	พากห้วย	300,000	59	5	5,112	113	18,755	328	732	82.67	27.95	96.88	81.95	98.2	78.9	116.46	115.75	75.41	2.55	10.44	2.78	155.48	153.67						
อัญประเทศ	บ้านโรงเรียน	243,000	50	6	4,896	88	15,261	241	458	98.32	25.68	84.00	94.28	80	65.48	109	104.45	86.05	1.78	2.82	2.08	150.26	151.29						
อัญประเทศ	ภูน้ำเกลือ	219,125	112	4	1,960	45	15,369	118	177	79.61	26.83	95.45	78.64	31.68	65.63	110.27	113.67	80.59	5.92	4.93	2.96	154.04	155.28						
อัญประเทศ	คลองหว้า	130,000	82	3	1,579	36	7,392	85	185	84.42	38.46	100.00	84.42	100	90.59	110.11	112.38	84.72	3.93	1.31	0	146.69	148						